

令和4年7月1日から令和5年4月28日正式申込分まで

# マイカーローン

変動金利  
年

0.6%

れい

てん



仮申込みは  
こちらから

- 別途、年0.75~1.35%の保証料がかかります（JAとお取引状況により年0.5~0.6%の保証料が適用される場合があります）。保証料は審査により決定いたします。
- 令和4年7月1日から令和5年4月28日までに正式申込された方に限らせていただきます。
- お借入期間中に、当JAの適用条件を満たさない場合や、ご返済の滞りなどが発生した場合は、最軽減金利の適用を中止させていただく場合があります。

## 最軽減金利適用条件

最軽減金利適用条件について、詳しくはJA金融窓口までお問い合わせください。

※最軽減金利適用条件に該当しない場合は、店頭金利（変動:最高年2.9%/固定:最高年3.2%/令和4年12月1日現在）が適用される場合があります。

以下の条件に該当する場合、**最大年2.30%**金利を引下げます。

① 下記のいずれか2項目以上該当される方。		年▲1.90%
当JAと金融取引を初めて開始される方	JAカーローン「Lip」に契約者様	
年金振込ご指定の方（家族を含む）または年金予約者（本人）	組合員（出資払込額5千円以上）の方	
JAカードご契約者様	他金融機関からお借換えいただける方（他ローン可）	
JAネットバンクご契約者様	投資信託または個人型確定拠出年金（iDeCo）のご契約者様	
② 給与振込（農産物販売代金振込を含む）契約者。		年▲0.20%
③ マイカーローンを200万円以上もしくは返済期間6年以上でお借入される方。		年▲0.10%
④ インターネットから事前審査のお申込みをされた方。		年▲0.10%

# JA マイカー ローン

## 最軽減金利

令和4年7月1日から令和5年4月28日正式申込分まで

変動  
金利

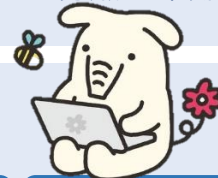
年0.6%

固定  
金利

年0.9%

## ローン内容（保証機関によって異なります）

- お 使 い み ち 自動車・バイク等の購入資金、運転免許取得資金、他金融機関等からのマイカーローンの借換資金、その他自動車にかかる費用（車検費用・修理費用・カー用品購入費用等）
- ご 融 資 金 額 最高1,000万円
- ご 融 資 期 間 最長10年
- ご 返 済 方 法 元利均等返済（毎月返済方式またはボーナス月増額返済併用方式）
- 担 保 ・ 保 証
- 担保・保証人は原則不要です。
  - 農業信用基金協会、三菱UFJニコス(株)、(株)ジャックスのいずれかの保証をご利用いただけます。（未成年者ならびにご卒業予定の借入申込者は連帯保証人（法定代理人）が必要となる場合があります。）
- 保 証 料
- 年0.75~1.35%（※）の保証料がかかります。
  - なお、保証料は保証機関の審査およびJAとのお取引内容等により決定されます。
  - 保証料のお支払方法は保証機関により異なります（一括前払・毎月分割払）。
- ※ 農業信用基金協会の保証をご利用いただいた方は、JAとのお取引状況により、年0.5%（JA住宅ローンのお借入がある方）、年0.6%（JAマイカーローンのお借入から1年以上経過している方、またはJAマイカーローンの完済から2年以内の方）、年0.6%（JAで給与振込のある方）の保証料が適用される場合があります。



## ネットローン手続きの流れ

### STEP 1

JAネットローン  
WEBページに  
アクセス！  
「マイカーローン」  
を選択

### STEP 2

最寄りのJAを  
選択し、  
金利をチェック  
郵便番号から取扱  
可能なJAを選択で  
きます。

### STEP 3

お申込み内容  
確認のご連絡  
お申込み受付後、  
ご自宅またはお勤め  
先などにお電話をす  
る場合がございます。

### STEP 4

仮申込み結果  
のご連絡  
JAから仮申込みの  
諾否結果をメール等  
で回答いたします。

### STEP 5

店頭にて  
正式な手続き  
お取引希望店へ  
ご来店いただき、  
正式なお手続きを  
いたします。

○金利・保証料その他詳しい内容はお近くのJA金融窓口までお問い合わせください。○店頭にて説明書をご用意しております。○店頭にて返済額の試算を行っております。○ご利用中、繰上返済や返済条件を変更する場合には、別途手数料が必要となります。○審査の結果、ローン利用のご希望に添えない場合もございますので、ご了承ください。

## お問い合わせ・ご相談は

店舗

担当

電話